

COLLECTIF MONTAGNE

DEMAIN: ✨ SAVOIE MONT BLANC

COPIL n°5 - SYNTHÈSE

2023 : TRANSITION POSITIVE & RSE

Atelier 5 : Développer des outils partagés

Chambéry - 5 octobre 2023

Lien vers le board klaxoon :

<https://app.klaxoon.com/join/MHK7GAH>





SYNTHÈSE DU WORLD CAFÉ



Table 1

#QUESTION 1 : POURQUOI ET POUR QUI METTRE EN PLACE DES INDICATEURS ?



Table 2

#QUESTION 1 : POURQUOI ET POUR QUI METTRE EN PLACE DES INDICATEURS ?

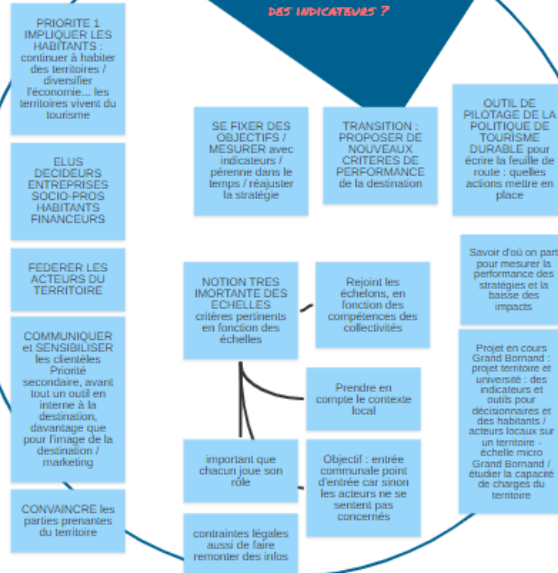


Table 3

#QUESTION 1 : POURQUOI ET POUR QUI METTRE EN PLACE DES INDICATEURS ?



Table 1

#QUESTION 2 : COMMENT ASSURER LA RÉCOLTE DES DONNÉES, LA MISE EN COMMUN ET LE SUIVI DE CES INDICATEURS ?

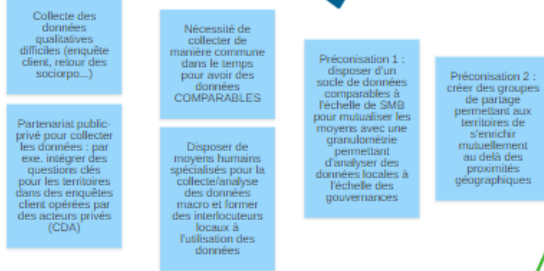


Table 2

#QUESTION 2 : COMMENT ASSURER LA RÉCOLTE DES DONNÉES, LA MISE EN COMMUN ET LE SUIVI DE CES INDICATEURS ?

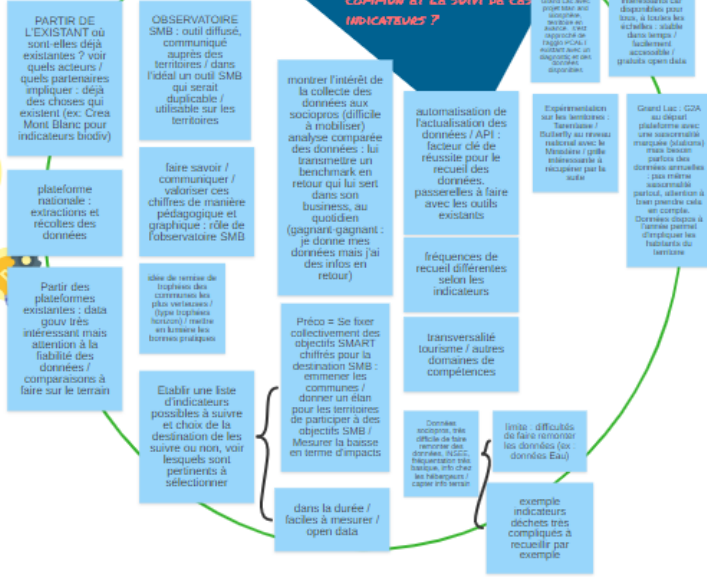
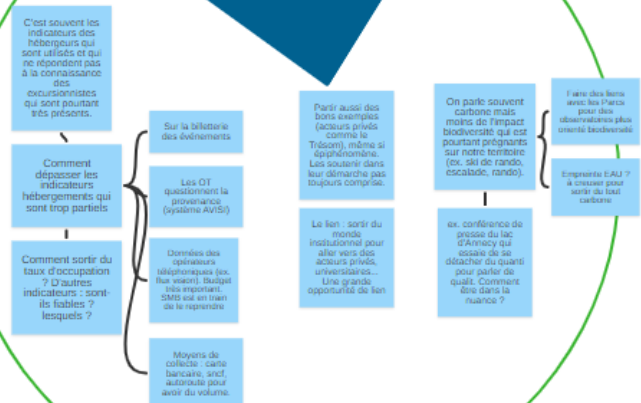


Table 3

#QUESTION 2 : COMMENT ASSURER LA RÉCOLTE DES DONNÉES, LA MISE EN COMMUN ET LE SUIVI DE CES INDICATEURS ?





#Plénière : Quels indicateurs souhaite-t-on mettre en place ? Quelle priorité donner à ces indicateurs ?

- Les participants pointent **certains indicateurs manquants** :
 - **Focus eau** : intérêt d'élargir le périmètre en se rapprochant des acteurs de la ressource qui sont hors du champs touristique. Indicateurs historiquement difficiles à collecter, mais très stratégiques pour l'avenir touristique de Savoie Mont Blanc.
 - **Focus mobilité** : se pencher sur la réalité de l'offre et son adéquation avec le comportement client, plus que sur les émissions de GES.
- Nécessité de **mettre en perspective les indicateurs entre eux** pour prendre des décisions éclairées (environnement, économie, social).
- Pose la question **des ressources humaines (compétences) et financières** nécessaires pour collecter les données et les suivre, mais aussi pour prospecter et fédérer.
- Pointe l'intérêt (et la difficulté) **d'aller chercher de la data dans d'autres secteurs auprès d'acteurs hors champ touristique** (datagouv, transport...) et de la confronter à la réalité du terrain.



#Question 1 : Pourquoi et pour qui mettre en place des indicateurs : avec quelle ambition et à quelle échelle ?

POUR QUI, POURQUOI :

- **Les élus** : pour éclairer leur prise de décision
- **Les socio-pro** : pour mesurer leur contribution et pour les soutenir dans leurs démarches (parfois pionnières)
- **Les médias** : pour objectiver nos prises de parole et s'appuyer sur des éléments communs vérifiables
- **Les porteurs de projets** : pour éclairer leur prise de décision (investissement, installation, calibrage de l'offre)
- **Les clients** :
 - pour les impliquer dans la démarche vertueuse de la destination
 - pour renforcer l'argumentaire commercial et se démarquer de la concurrence (ex. tourisme d'affaire)
- **Les salariés** : pour être attractif sur le marché de l'emploi
- **Les habitants** : pour les impliquer dans les politiques de tourisme durable (excursionnistes) et pour maintenir une économie à l'année.



#Question 1 : Pourquoi et pour qui mettre en place des indicateurs : avec quelle ambition et à quelle échelle ?

A QUELLE ECHELLE :

- Une échelle macro (SMB) pour collecter les données
- Une échelle locale pour analyser les données et prendre les décisions. A définir selon la gouvernance du territoire et selon les compétences des collectivités (échelon institutionnel qui porte la compétence obligatoire)



#Question 2 : Comment assurer la récolte des données, la mise en commun et le suivi de ces indicateurs ?

DES INDICATEURS MANQUANTS :

- **Impacts sur la biodiversité** : très peu mesurés et mesurables, alors que le territoire s'appuie sur cette richesse (ex. développement des APN).
- **Meilleure connaissance des clientèles excursionnistes** que les canaux traditionnels ne permettent pas d'étudier.
- **Manque d'indicateurs qualitatifs**. Oser se détacher du quantitatif pour certaines données.
- **Empreinte Eau**.

DES INDICATEURS ET DONNEES EXISTANTS :

- **S'appuyer sur les données déjà existantes** (ex. diagnostics des PCAET)
- **S'appuyer sur les outils existants** (ex. plateformes data.gouv)



#Question 2 : Comment assurer la récolte des données, la mise en commun et le suivi de ces indicateurs ?

CRÉER DES LIENS POUR MUTUALISER LES MOYENS :

- **Partenariats public-privé** (ex. mutualiser des enquêtes, Airbnb)
- **Partenariats avec les gestionnaires des espaces naturels et les associations** (ex. se rapprocher des parcs, du CREA Mont Blanc pour les indicateurs biodiversité)
- **Se rapprocher d'acteurs hors champs touristique** (ex. SNCF, route, banque)

CRÉER DES INDICATEURS :

- Comparables dans une logique de benchmark et de complémentarité des données
- Qualitatifs
- Actualisés et automatisés
- Suivis dans le temps

LES MOYENS :

- Nécessité de personnes formées et dédiées
- Créer un réseau des observateurs locaux pour palier à l'isolement des observateurs et au cloisonnement des données

MERCI

“ L'engagement est ce qui transforme une promesse en réalité. ”

Abraham Lincoln

DEMAIN ✨
SAVOIE MONT BLANC