

CHIFFRES CLÉS

**LE TOURISME DES GROUPES D'ENFANTS*
EN SAVOIE MONT BLANC**

*Enfants mineurs de 3 à 17 ans accueillis en séjours scolaires en colonies de vacances et autres séjours (stages sportifs...)



ANNÉE 2019 (hors crise sanitaire)



2,9

MILLIONS DE NUITÉES

soit 4% des nuitées touristiques annuelles en Savoie Mont Blanc



131

MILLIONS D'EUROS
de chiffres d'affaires



407

HÉBERGEMENTS
directement concernés



4267

EMPLOIS
directs

SAVOIE MONT BLANC

1^{ÈRE} DESTINATION FRANÇAISE D'ACCUEIL DES GROUPES D'ENFANTS ET D'ADOLESCENTS

ANNÉE 2019 (hors crise sanitaire)



2,9
MILLIONS DE NUITÉES



REPÈRE : l'hôtellerie de plein air en Savoie Mont Blanc : 2,3 millions de nuitées (année 2019)



12 000
SÉJOURS

Dont



1,4
MILLIONS DE NUITÉES
en séjours scolaires



1,5
MILLIONS DE NUITÉES
en colonies de vacances et autres séjours de groupes d'enfants



550 000
ENFANTS ET ADOLESCENTS
accueillis chaque année

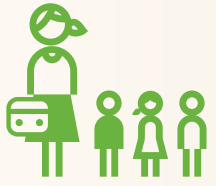


L'IMPACT DE LA CRISE SANITAIRE
entre 2019 et 2020

Nombre de nuitées
 -38%

Nombre de séjours
 -41%

UNE PRÉDOMINANCE DES SÉJOURS SCOLAIRES PRÈS DE 50% DES NUITÉES



49%
1 434 400
Nuitées scolaires



32%
936 800
Nuitées colonies



19%
556 200
Nuitées autres groupes d'enfants
(stages sportifs, artistiques...)



**L'IMPACT
DE LA CRISE
SANITAIRE**
entre 2019
et 2020



-43%

Nuitées
scolaires



-19%

Nuitées
colonies de vacances



-50%

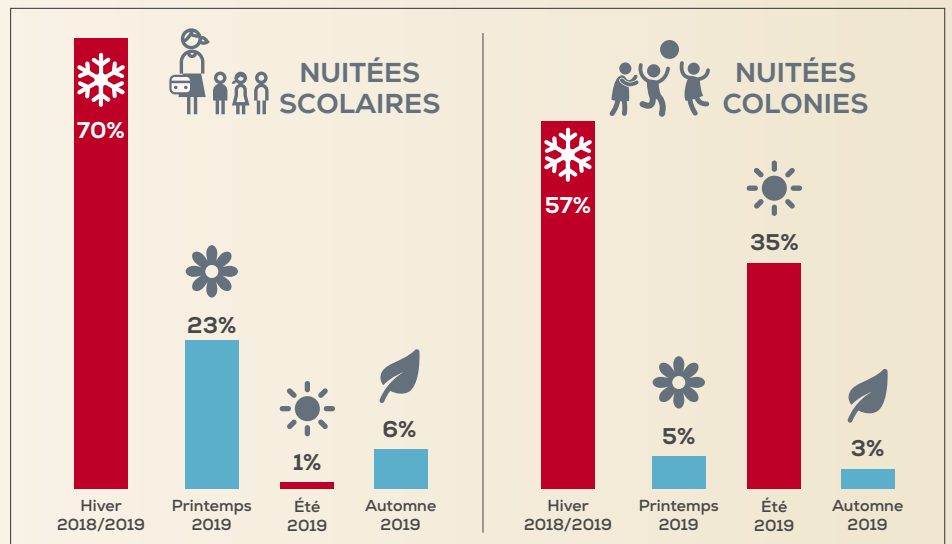
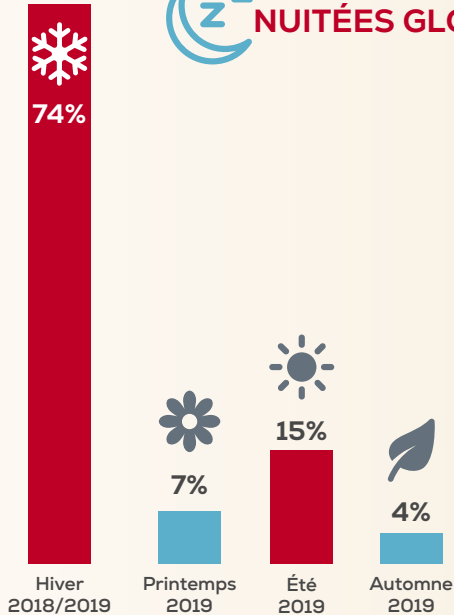
Nuitées autres groupes d'enfants
(stages sportifs, artistiques...)

UNE SAISONNALITÉ TRÈS MARQUÉE



NUITÉES GLOBALES

DONT



**L'IMPACT
DE LA CRISE
SANITAIRE**
entre 2019
et 2020
(nuitées)



-96%

Printemps



-49%

été



-54%

Automne



-27%

Hiver

UNE MAJORITÉ D'ADOLESCENTS 2 ENFANTS SUR 3 ONT ENTRE 11 ET 17 ANS

33%



6 à 10 ans

45%



11 à 14 ans

22%

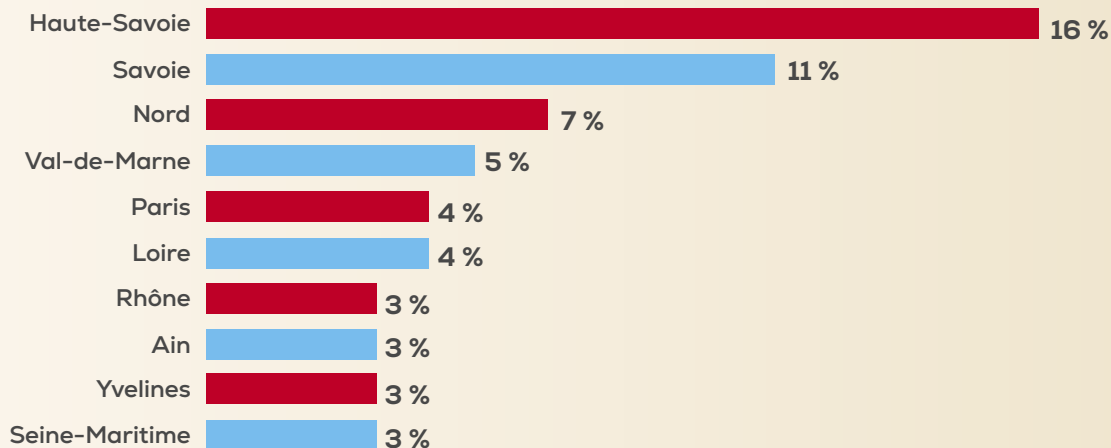


15 à 17 ans



UNE CLIENTÈLE FRANÇAISE : 94% DES SÉJOURS

TOP 10 DES DÉPARTEMENTS D'ORIGINE EN 2019



UNE DURÉE DE
SÉJOUR MOYENNE
DE 5 NUITS

36%

Moins de 5 nuits

55%

Entre 5 et 7 nuits

9%

Plus de 7 nuits

DES RETOMBÉES ÉCONOMIQUES IMPORTANTES SUR LES TERRITOIRES DE LA DESTINATION

ANNÉE 2019 (Hors crise sanitaire)



131

MILLIONS D'EUROS
de chiffres d'affaires



REPÈRE :
c'est 40% du CA
des remontées mécaniques
de Haute-Savoie (337 millions
d'euros Hiver 18/19 hors covid)



3 100€
CA/LIT

45€
CA/NUITÉE



4267

EMPLOIS DIRECTS

dont :

- SAISONNIERS 58 %
- PERMANENTS 29 %
- BÉNÉVOLES 13 %



L'IMPACT DE LA CRISE SANITAIRE
entre 2019 et 2020

↓ -52% CA



L'IMPACT DE LA CRISE SANITAIRE
entre 2019 et 2020

- 529 emplois tout confondus ↓ -12%

DES HÉBERGEURS EXPERTS DE L'ACCUEIL DES GROUPES DE MINEURS EN SAVOIE MONT BLANC



407

HÉBERGEMENTS

accueillent régulièrement
chaque année des groupes
d'enfants et d'adolescents



42 375

LITS TOURISTIQUES

Dont :

87% déclarés auprès des Services Départementaux
à la Jeunesse, à l'Engagement et aux Sports
50% inscrits au répertoire de l'Education Nationale



72%

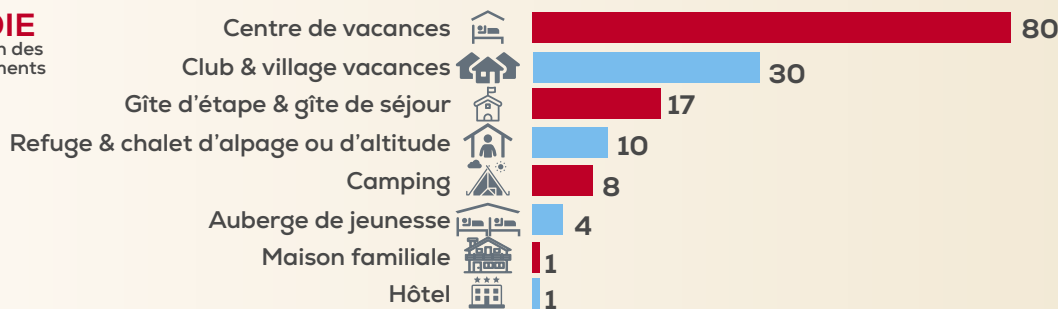
NUITÉES

de ces hébergements sont
des nuitées issues du tourisme
de groupes d'enfants

UNE MAJORITÉ DE CENTRES DE VACANCES

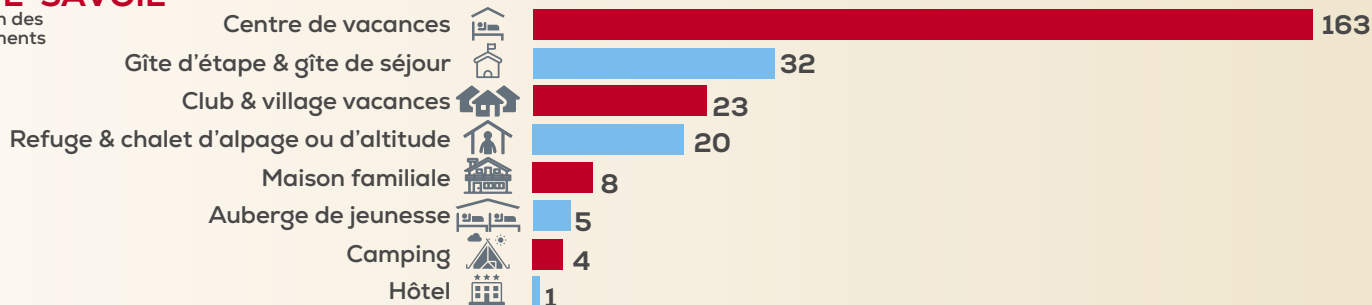
SAVOIE

répartition des établissements

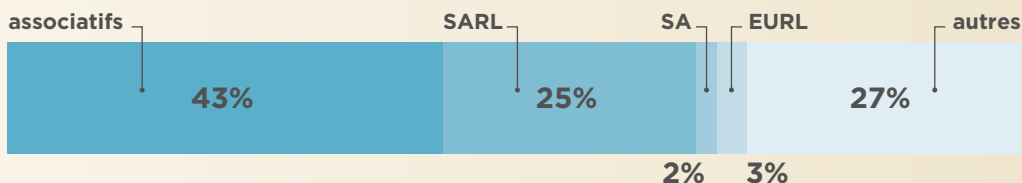


HAUTE-SAVOIE

répartition des établissements



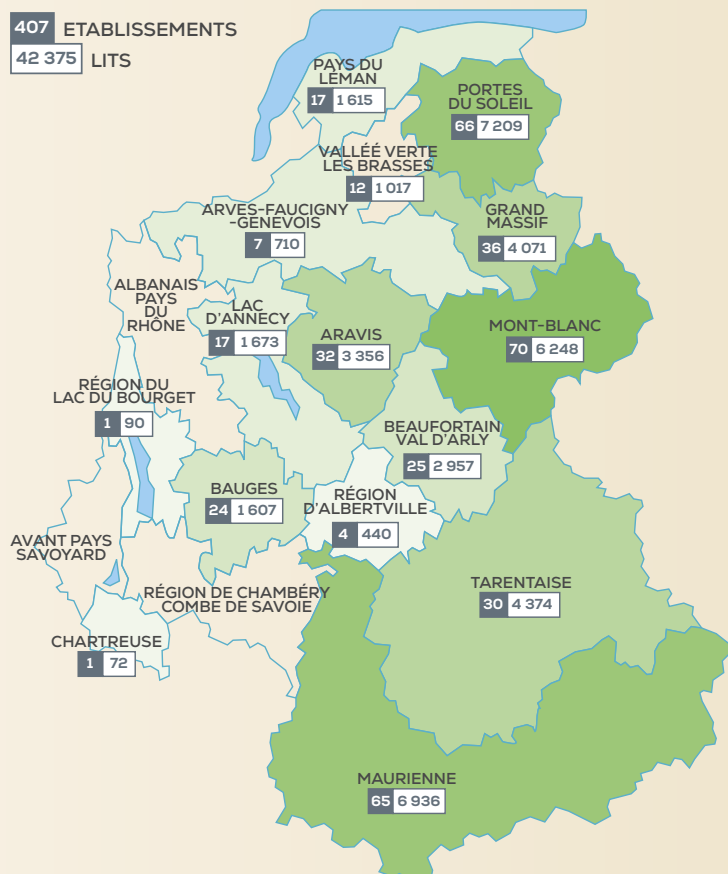
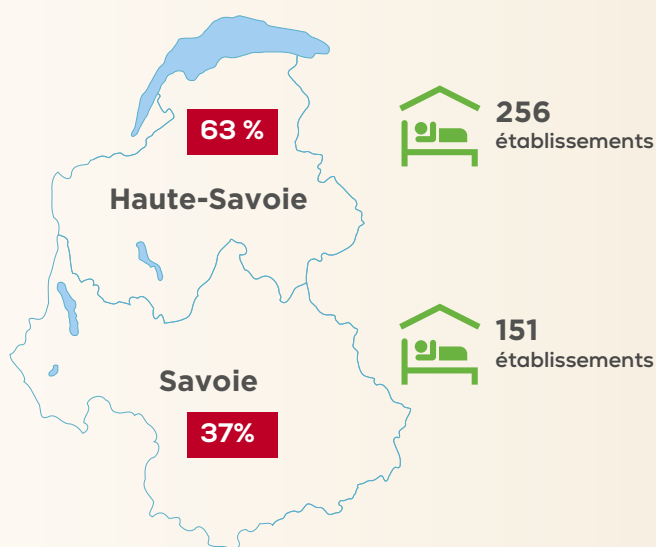
UN STATUT ASSOCIATIF POUR LA PLUPART DES STRUCTURES D'HÉBERGEMENT



LE MASSIF DU MONT BLANC, LE HAUT CHABLAIS ET LA MAURIENNE CONCENTRENT 50% DE L'OFFRE

PARC D'HÉBERGEMENTS

Accueillant des mineurs en Savoie Mont Blanc



Méthodologie :
 une enquête en ligne de Savoie Mont Blanc Juniors et de l'Agence Savoie Mont Blanc.
 407 établissements enquêtés sur la période allant de décembre 2018 à novembre 2020.
 Consultant : G2A Consulting.
 Parution Novembre 2021.
 Contact : observatoire@agencesmb.com.